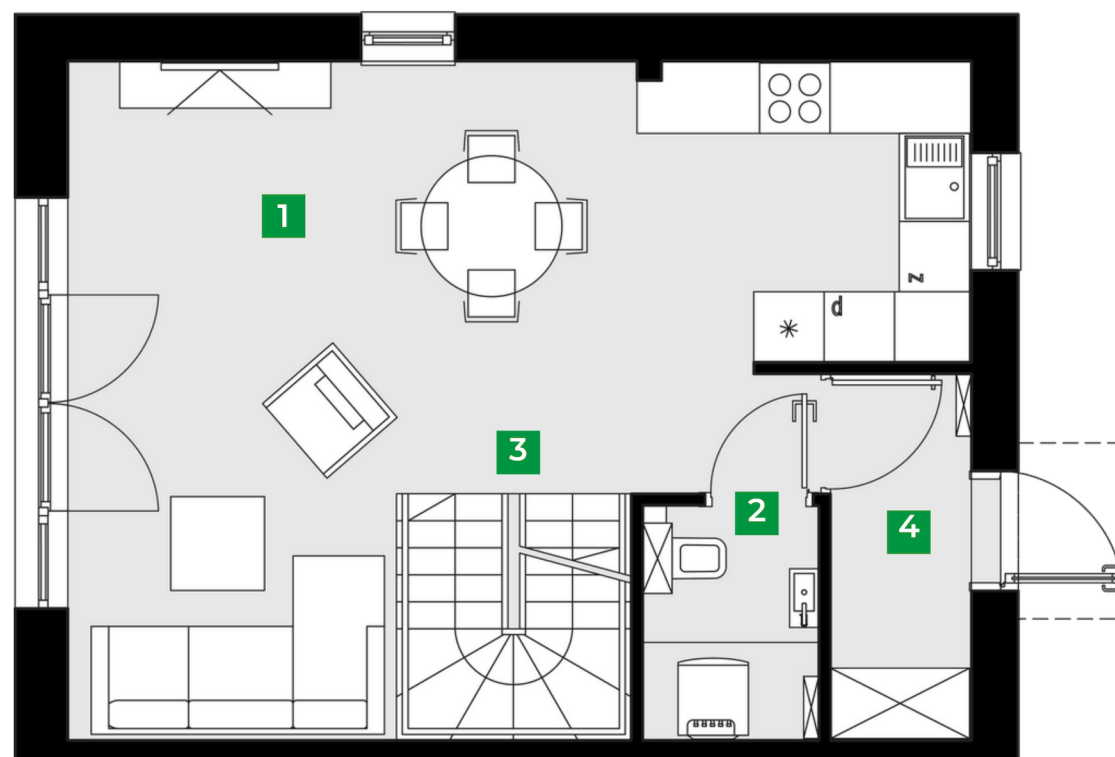
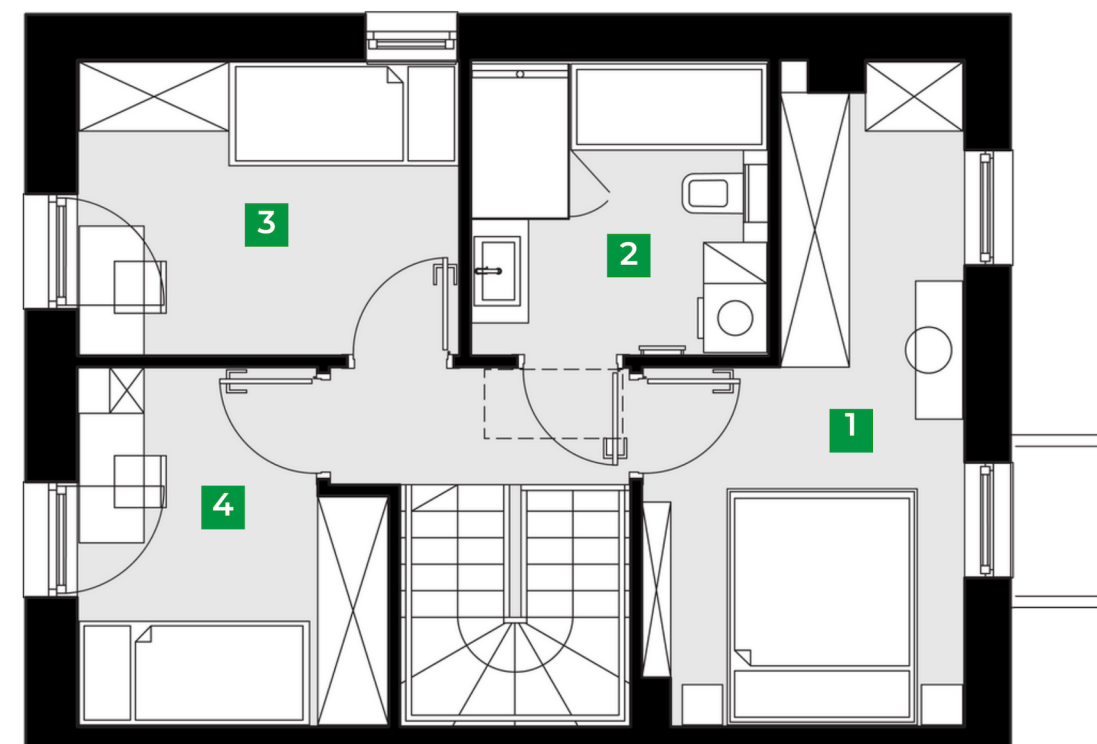


Parter 44,35 m²



1	salon z kuchnią	33,16 m ²
2	toaleta	3,07 m ²
3	klatka schodowa	4,17 m ²
4	przedsionek	3,95 m ²

Piętro 43,20 m²



1	pokój	12,97 m ²
2	łazienka	6,68m ²
3	pokój	8,60m ²
4	pokój	7,84 m ²