



SŁONECZNY
KIEŁCZÓWEK

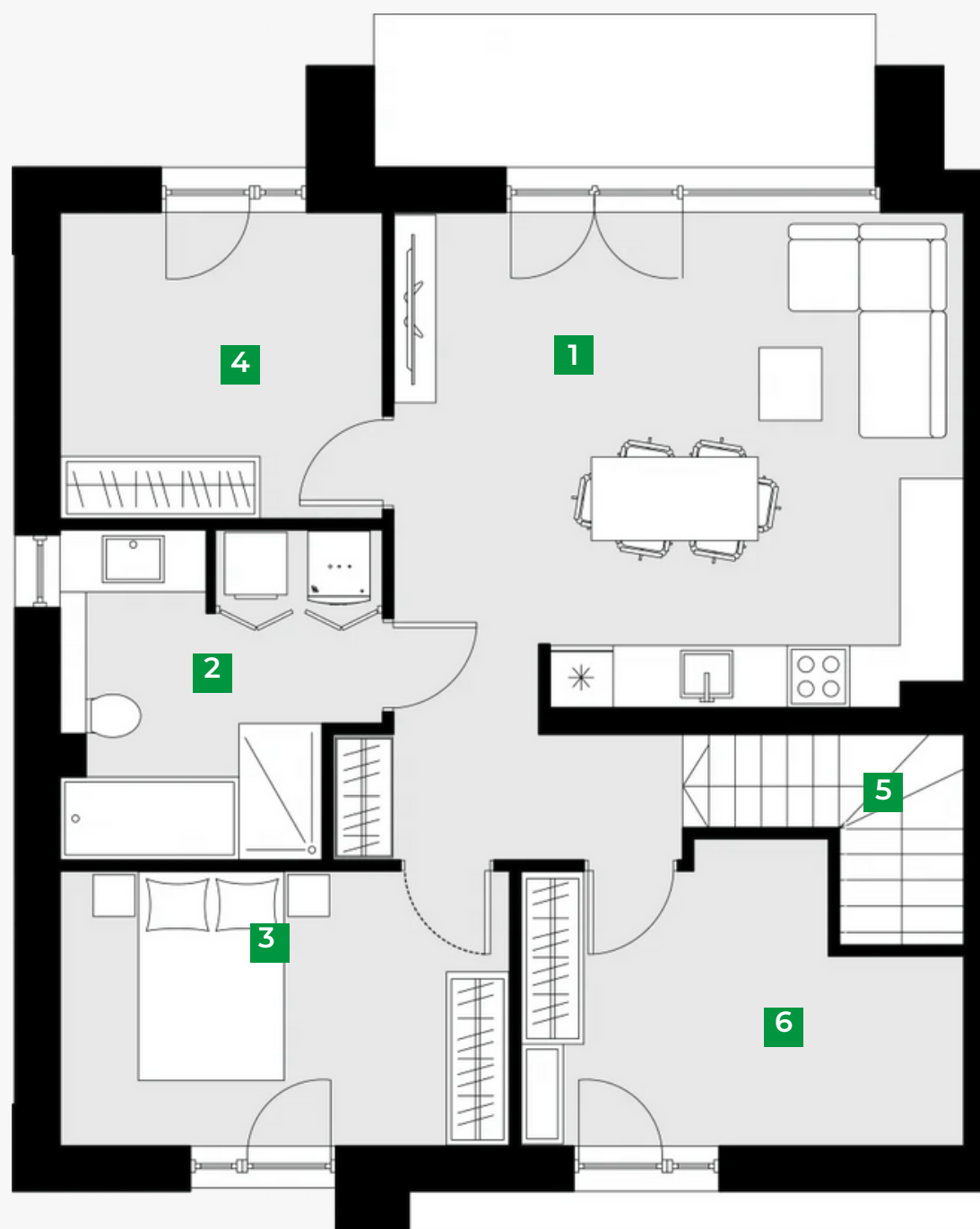
Dom 3G/2 PIĘTRO

Powierzchnia sprzedażowa: 79,33 m²

Ilość pokoi: 4

Powierzchnia balkonu: 7,71 m²

Piętro 79,33 m²



1	salon z kuchnią	26,131 m ²
2	łazienka	8,95 m ²
3	pokój	9,31 m ²
4	pokój	11,39 m ²
5	komunikacja	4,39 m ²
6	pokój	10,59 m ²



www.mieszkajlogicznie.pl
sprzedaz@mieszkajlogicznie.pl

+48 518 093 874