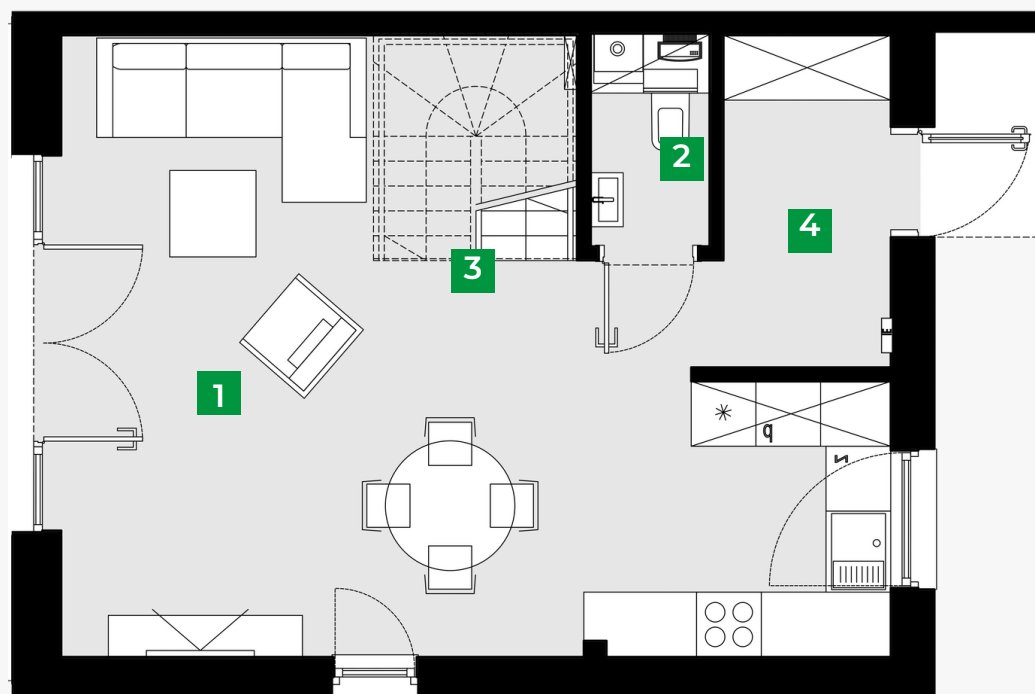
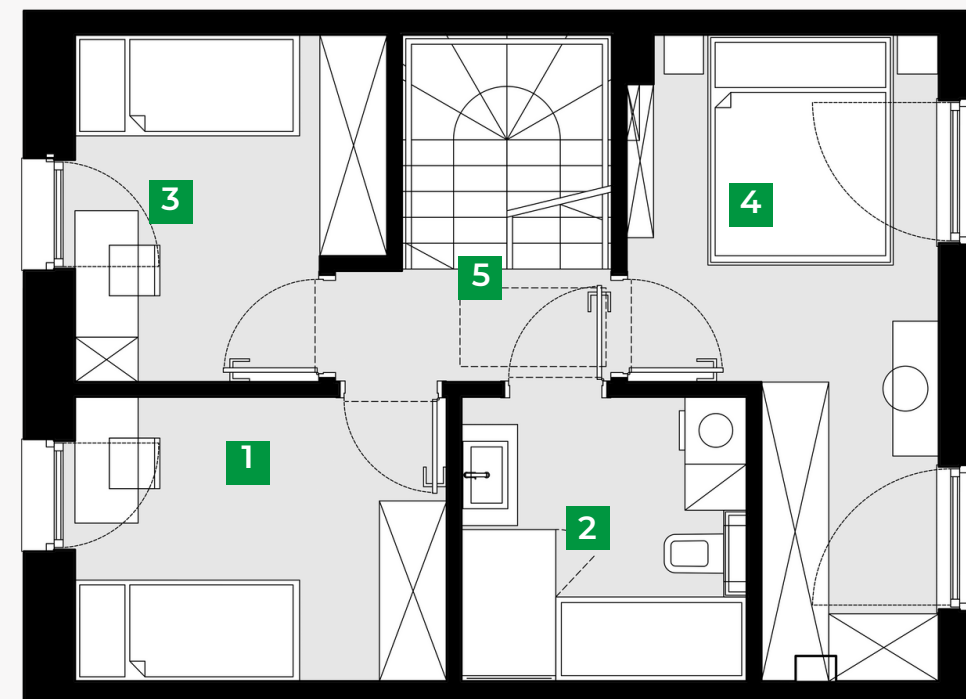


Parter 44,35 m<sup>2</sup>



1	salon z kuchnią	33,16 m <sup>2</sup>
2	toaleta	3,07 m <sup>2</sup>
3	klatka schodowa	4,17 m <sup>2</sup>
4	przedsionek	3,95 m <sup>2</sup>

Piętro 42,85 m<sup>2</sup>



1	pokój	8,69 m <sup>2</sup>
2	łazienka	6,68 m <sup>2</sup>
3	pokój	7,93 m <sup>2</sup>
4	pokój	12,71 m <sup>2</sup>
5	komunikacja	2,67 m <sup>2</sup>