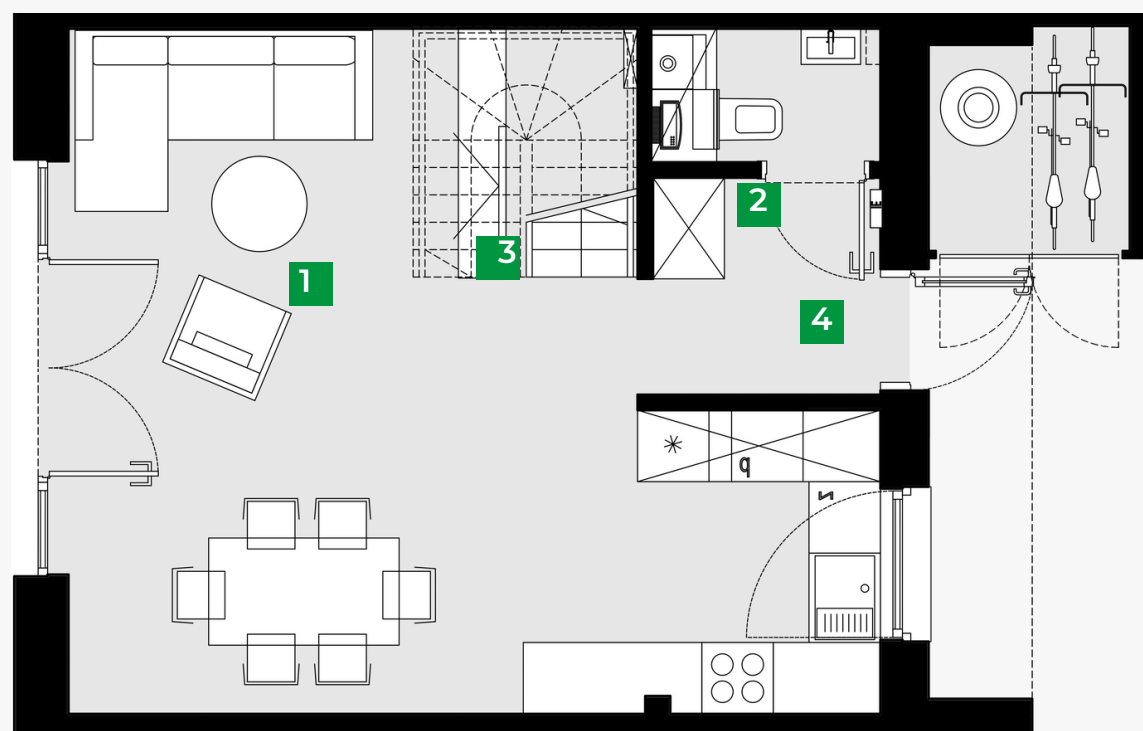
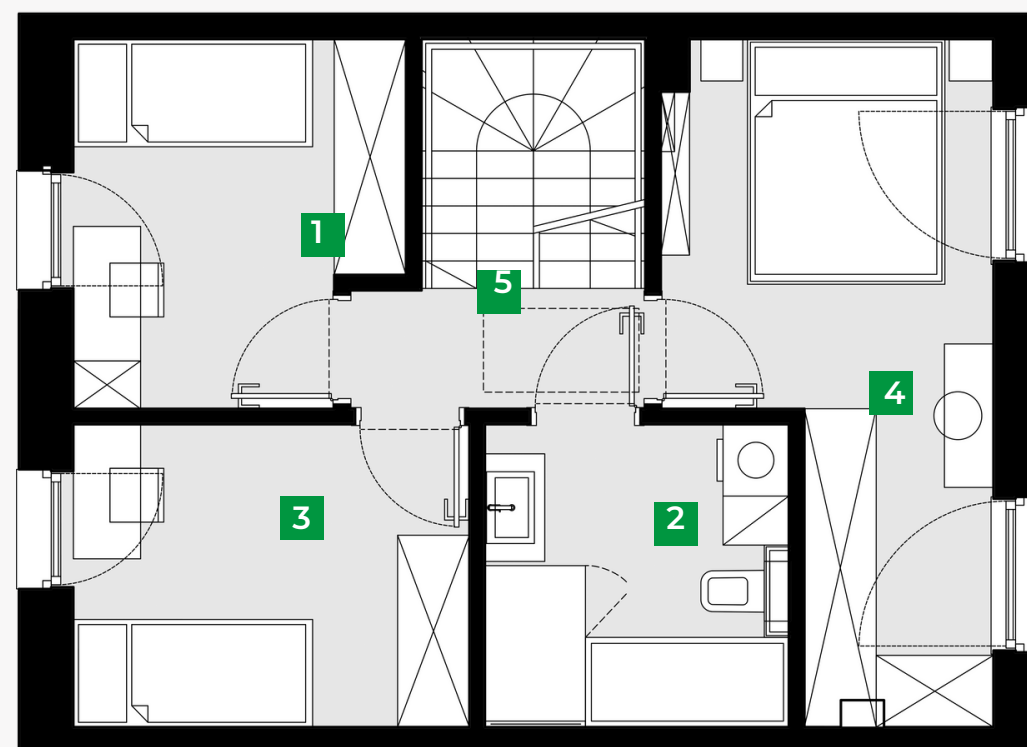


Parter 39,49 m²



1	salon z kuchnią	29,20 m ²
2	toaleta	2,59 m ²
3	klatka schodowa	4,17 m ²
4	przedsiónek	3,53 m ²

Piętro 42,85 m²



1	pokój	8,69 m ²
2	łazienka	6,68 m ²
3	pokój	7,93 m ²
4	pokój	12,71 m ²
5	komunikacja	2,67 m ²