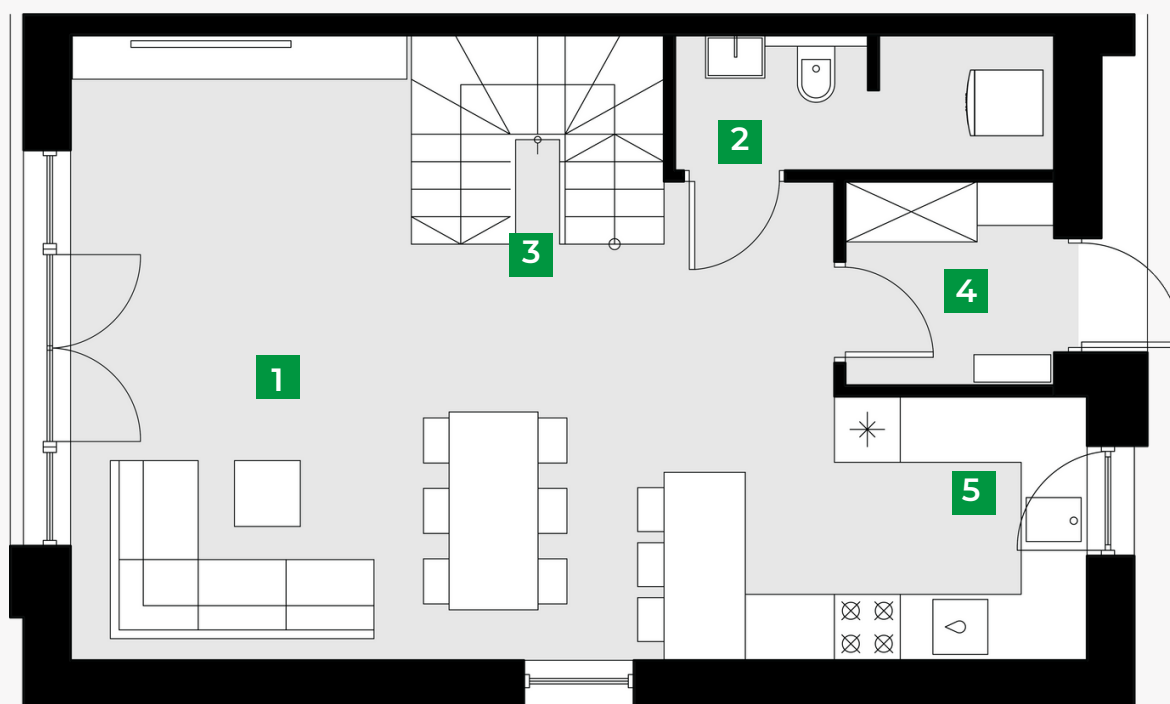
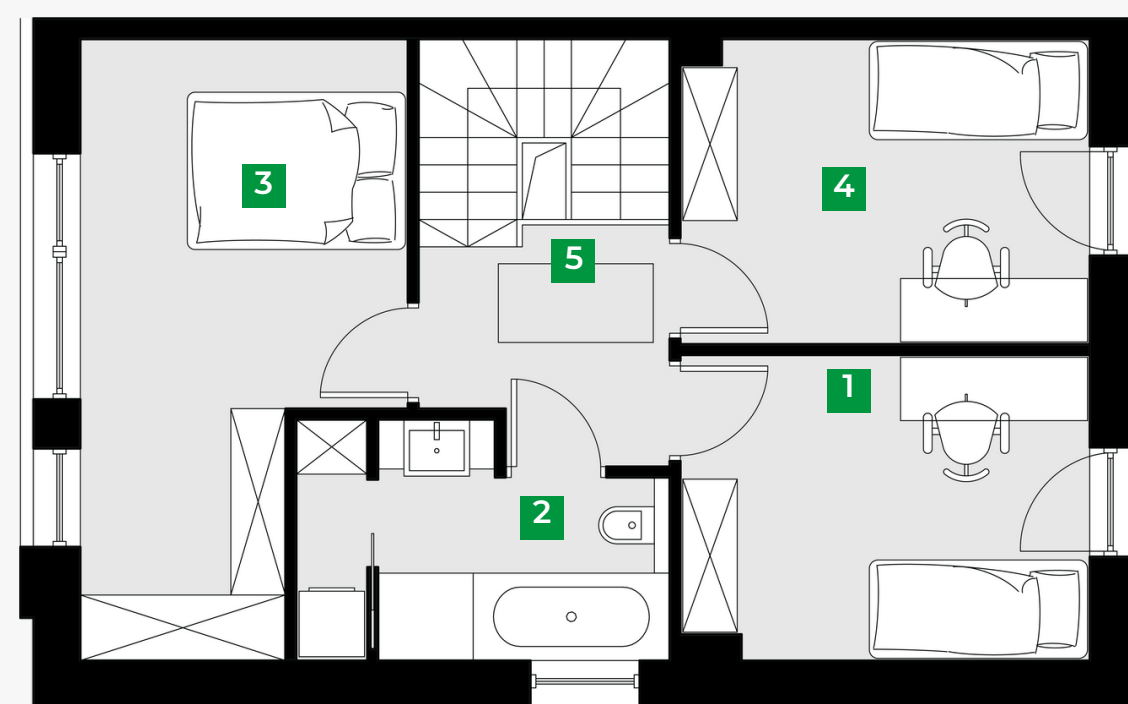


**Parter 51,32 m2**



1	salon z jadalnią	26,77 m <sup>2</sup>
2	toaleta	4,22 m <sup>2</sup>
3	klatka schodowa	4,34 m <sup>2</sup>
4	przedsiónek	3,77m <sup>2</sup>
5	kuchnia	9,10 m <sup>2</sup>

**Piętro 51,02 m2**



1	pokój	10,44 m <sup>2</sup>
2	łazienka	6,68m <sup>2</sup>
3	pokój	14,85m <sup>2</sup>
4	pokój	10,51 m <sup>2</sup>
5	komunikacja	4,47 m <sup>2</sup>