

- PIĘTRO
- PRZESTRONNY BALKON
- MIEJSCE POSTOJOWE



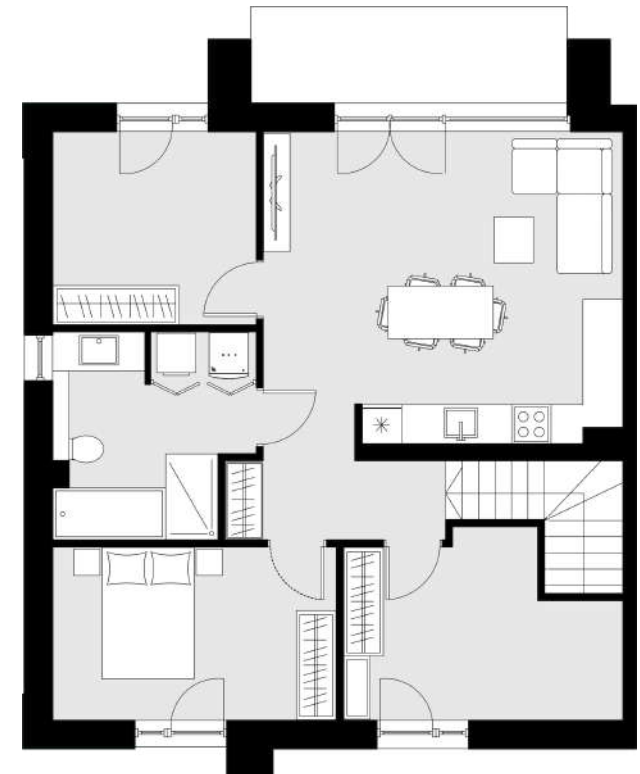
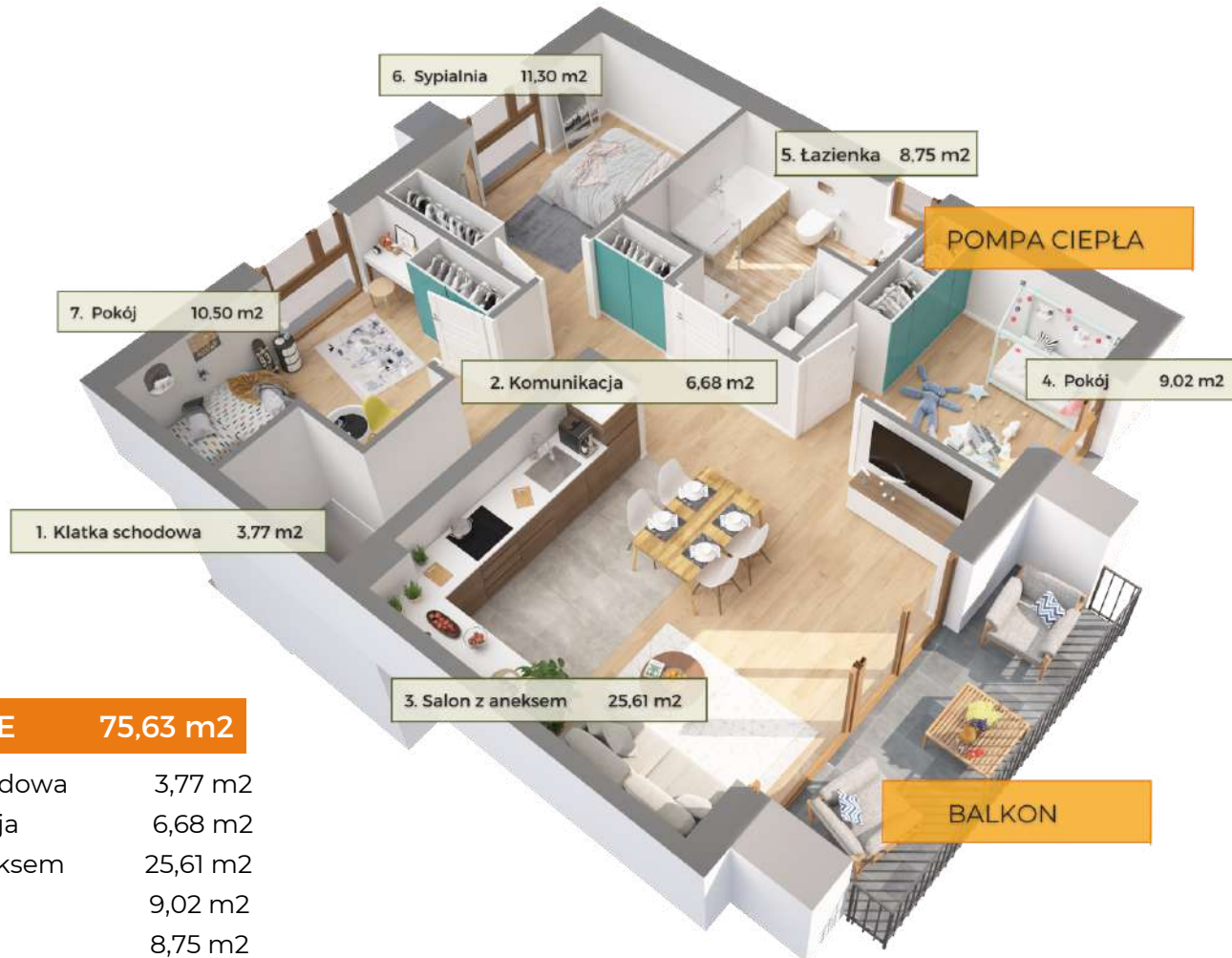
KAMERALNA ATMOSFERA



KOMFORTOWE WNĘTRZE



**NOWOCZESNE
TECHNOLOGIE**



MIESZKANIE 75,63 m²

1. Klatka schodowa	3,77 m ²
2. Komunikacja	6,68 m ²
3. Salon z aneksem	25,61 m ²
4. Pokój	9,02 m ²
5. Łazienka	8,75 m ²
6. Sypialnia	11,30 m ²
7. Pokój	10,50 m ²