

- PARTER
- PRYWATNY OGRÓDEK
- MIEJSCE POSTOJOWE



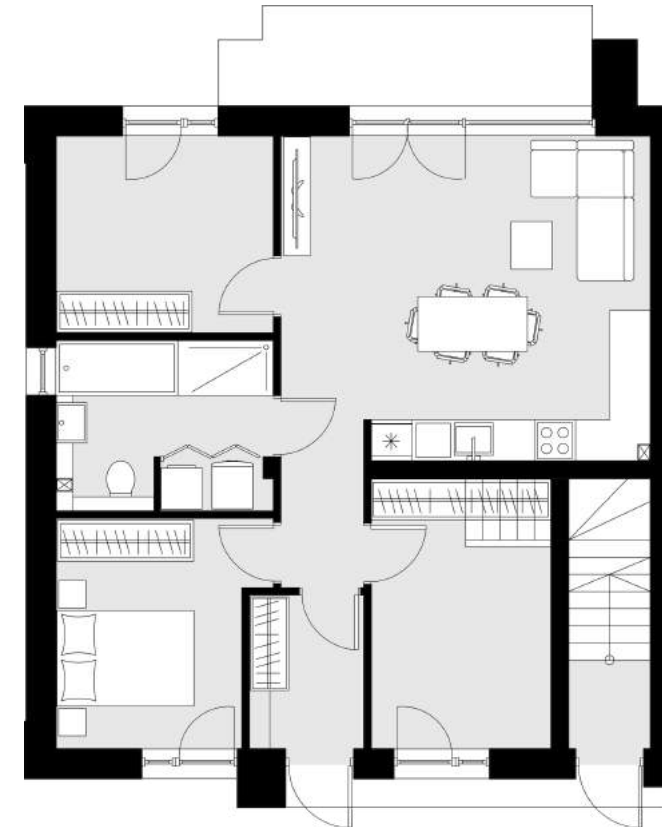
**KAMERALNA ATMOSFERA**



**KOMFORTOWE WNĘTRZE**



**NOWOCZESNE  
TECHNOLOGIE**



## MIESZKANIE 67,75 m<sup>2</sup>

1. Przedsiónek	3,75 m <sup>2</sup>
2. Komunikacja	2,25 m <sup>2</sup>
3. Salon z aneksem	25,38 m <sup>2</sup>
4. Łazienka	7,50 m <sup>2</sup>
5. Sypialnia	10,25 m <sup>2</sup>
6. Pokój	9,08 m <sup>2</sup>
7. Pokój	9,54 m <sup>2</sup>