



KAMERALNA ATMOSFERA



KOMFORTOWE WNĘTRZE

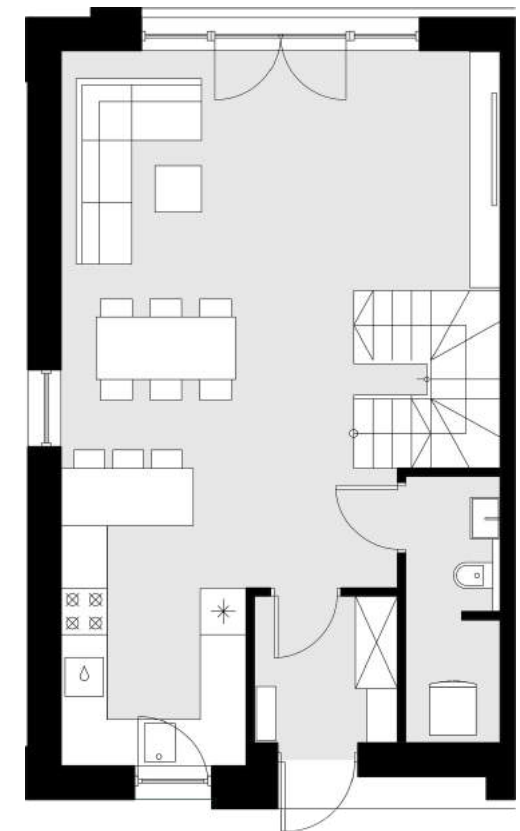


**NOWOCZESNE
TECHNOLOGIE**



PARTER 49,73 M²

1. Przedsiónek	3,50 m ²
2. Kuchnia	9,14 m ²
3. Salon z jadalnią	28,03 m ²
4. Klatka schodowa	4,17 m ²
5. Toaleta	4,12 m ²
6. Klatka schodowa	4,94 m ²



- PARTER I PIĘTRO
- PRYWATNY OGRÓDEK
- MIEJSCE POSTOJOWE



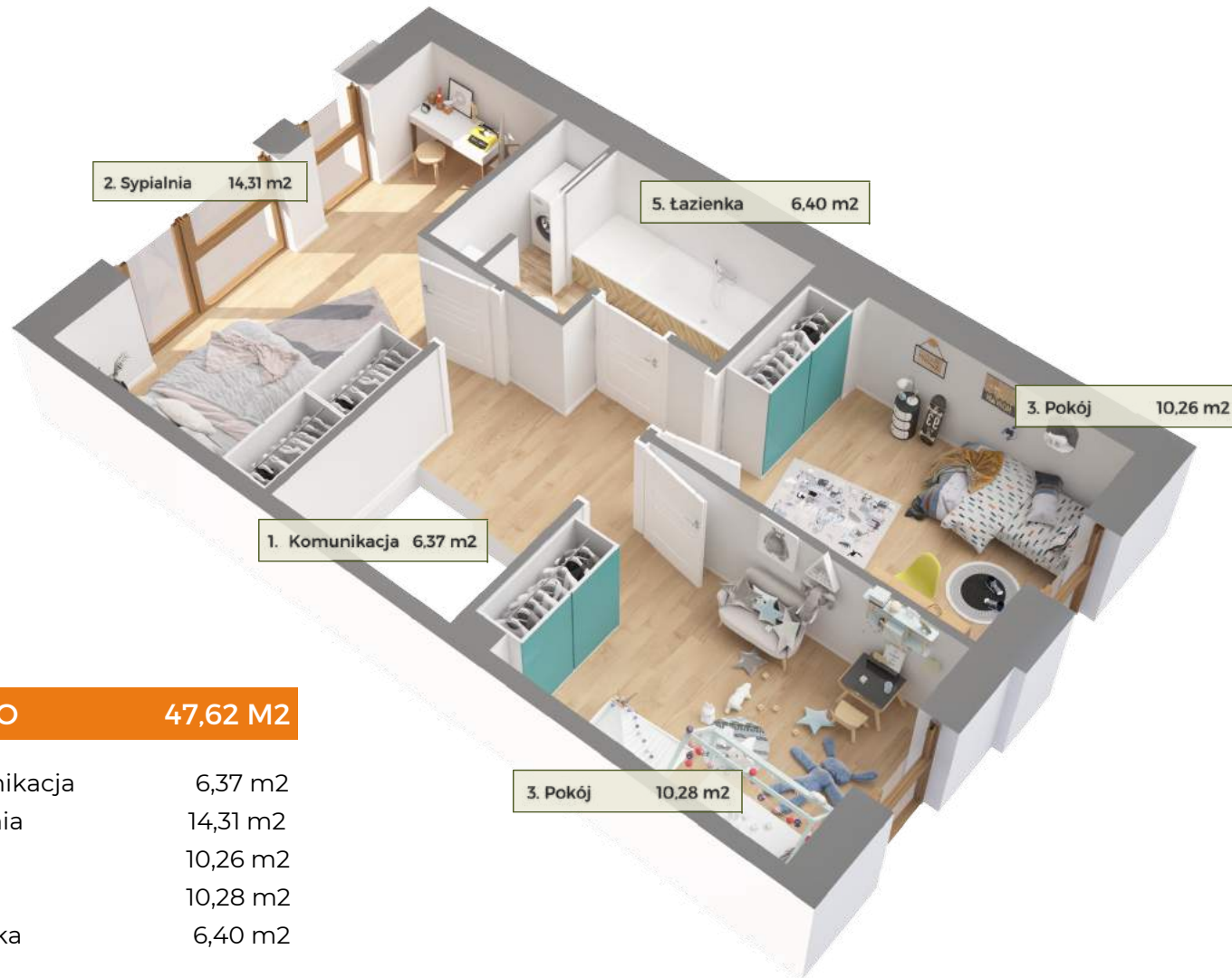
KAMERALNA ATMOSFERA



KOMFORTOWE WNĘTRZE



**NOWOCZESNE
TECHNOLOGIE**



PIĘTRO

47,62 M2

1. Komunikacja	6,37 m2
2. Sypialnia	14,31 m2
3. Pokój	10,26 m2
4. Pokój	10,28 m2
5. Łazienka	6,40 m2

