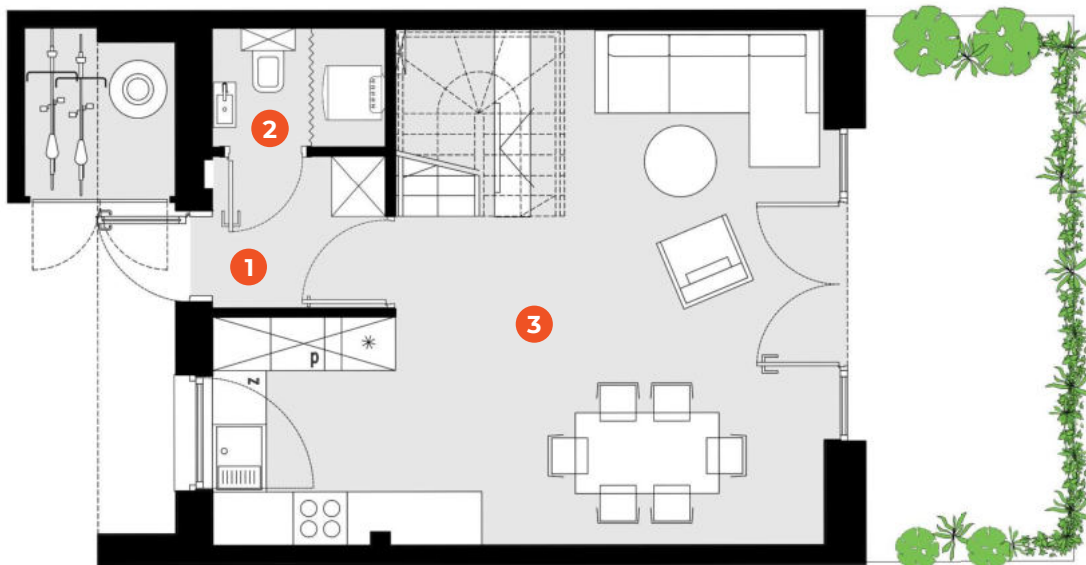


# Dom 46F TYP I P.

77,77m<sup>2</sup>

Parter: salon z aneksem, wc, przedsionek

35,67m<sup>2</sup>



## PARTER

35,67m<sup>2</sup>

- |                   |                     |
|-------------------|---------------------|
| 1 Przedśionek     | 3,26m <sup>2</sup>  |
| 2 Toaleta         | 2,50m <sup>2</sup>  |
| 3 Salon z aneksem | 29,91m <sup>2</sup> |

  
**MIESZKAJLOGICZNIE.PL**

518 093 874, 696 057 598

[kontakt@mieszkajlogicznie.pl](mailto:kontakt@mieszkajlogicznie.pl)

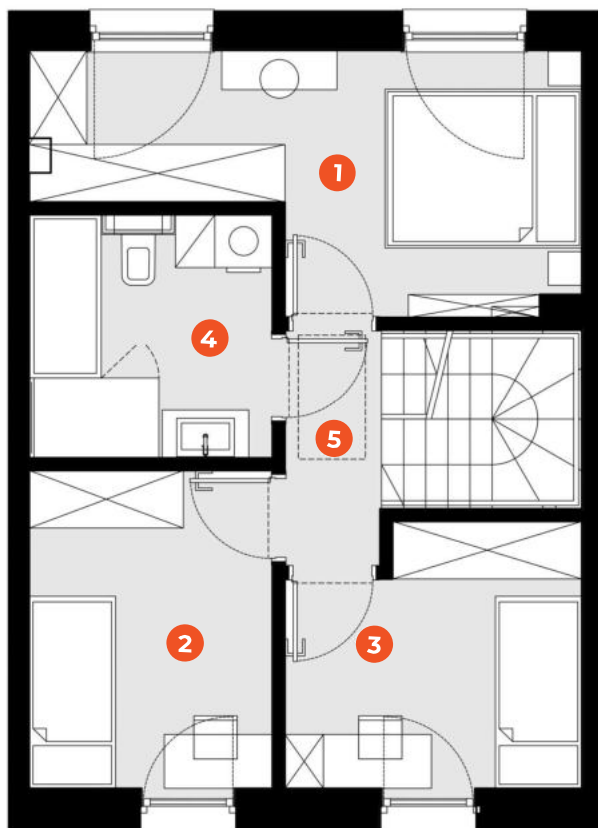
[www.MieszkajLogicznie.pl](http://www.MieszkajLogicznie.pl)

Prezentowane wizualizacje i rzuty słuŹą wyłacznie do celów prezentacyjnych i nie stanowią oferty w rozumieniu Kodeksu Cywilnego.

# Dom 46F TYP I P.

77,77m<sup>2</sup>

Piętro: sypialnia, łazienka z wc, 2 pokoje, komunikacja i s. 42,10m<sup>2</sup>



## PIĘTRO 42,10m<sup>2</sup>

1 Sypialnia	12,61m <sup>2</sup>
2 Pokój	8,41m <sup>2</sup>
3 Pokój	7,65m <sup>2</sup>
4 Łazienka	6,59m <sup>2</sup>
5 Komunikacja i s.	6,84m <sup>2</sup>



  
**MIESZKAJLOGICZNIE.PL**

518 093 874, 696 057 598

[kontakt@mieszkajlogicznie.pl](mailto:kontakt@mieszkajlogicznie.pl)

[www.MieszkajLogicznie.pl](http://www.MieszkajLogicznie.pl)

Prezentowane wizualizacje i rzuty służą wyłącznie do celów prezentacyjnych i nie stanowią oferty w rozumieniu Kodeksu Cywilnego.